



FICHE DESCRIPTIVE DU GITE LA RIGOTTIERE

Le gîte de La Rigottière et son vaste jardin d'1ha vous accueille toute l'année pour un week-end, une semaine ou davantage au cœur du pays de la Baie du Mont-Saint-Michel, à 800m du Lac de VEZIN.

Le Gîte de La Rigottière propose :

excellente isolation phonique !

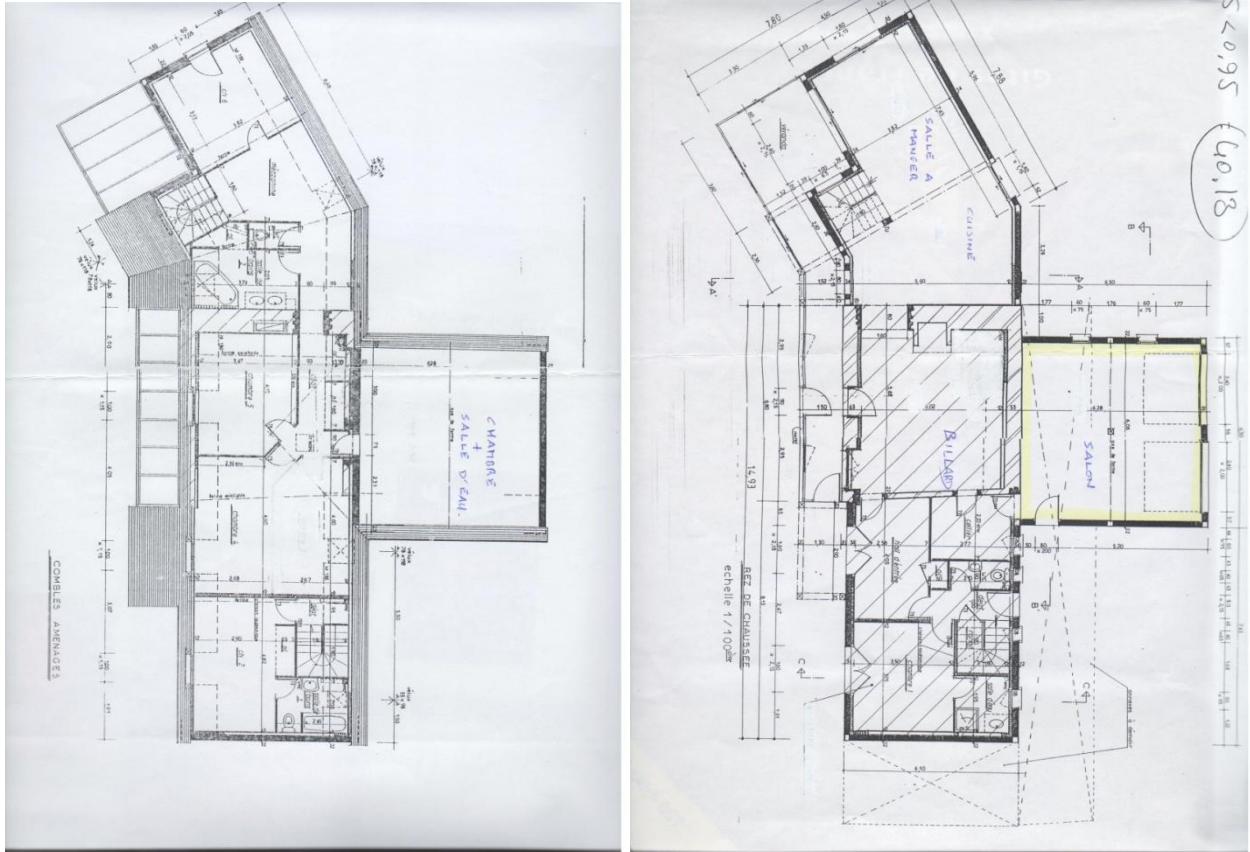
- 1 vaste cuisine-salle à manger totalement équipée : Micro-onde, grand four traditionnel, 2 réfrigérateurs, congélateur, lave-vaisselle, grille pain, autocuiseur, 30 couverts complets, cafetière, théière, bouilloire, nécessaire à pâtisserie, mixeur, robot, LAVE-LINGE ET SECHE LINGE...
- Une salle de billard et baby-foot
- Un vaste séjour équipé d'un écran TV plat, wifi, d'un lecteur DVD, blue-ray, d'une mini-chaîne, de 2 canapés...
- 2 chambres équipées de lits de 160 dont une avec salle de bains privative et un lit de 90 supplémentaire
- 2 chambres équipées de lits de 140 dont une avec salle de bains privative et l'autre avec un lit de 90 supplémentaire
- 2 chambres équipées de 2 lits de 90 chacune dont une avec salle de bains privative et terrasse extérieure privative
- Soit au total 2 lits de 160, 2 lits de 140, 6 lits de 90, 2 lits bébés
- 1 grande salle de bains commune avec grande baignoire d'angle (soit 4 salles de bains/salles d'eau au total)
- 1 jardin d'hiver chauffé équipé d'un petit salon enfants
- 1 piscine NEUVE extérieure chauffée de mai à septembre (sauf t° extérieure diurne inf. à 14°C et nocturne inf. à 9°C)
- 1 local extérieur pour ranger les vélos, faire sécher le linge...
- 1 salon de jardin extérieur avec parasol et transat.
- 1 équipement complet pour bébé (table à langer, 2 chaises hautes, un pot, une barrière amovible pour l'escalier, une terrasse extérieure close, des assiettes et couverts incassables, une baignoire, un chauffe biberon)

Tarifs de location 2017

Très haute saison /sem Du 15 juillet au 19 août	Haute saison/sem Du 01 juillet au 15 juillet et du 19 août au 1 ^{er} septembre	Moyenne saison du 1 avril au 01 juillet et du 1 ^{er} sept. au 30 septembre + vacances d'automne et de Noël	Week-end complet vendredi 16H00 au dimanche 18H00 hors haute saison (hors week-end spéciaux)	Par jour hors haute saison	Basse saison /sem
1800€	1600€	1450€	720€ en mai, juin et sept. 540€ d'octobre à avril	390€	990€

Forfait ménage : 100€ **Location de draps : 10€/lit** **Caution : 500€** **Drap de bain +**
serviette + gant : 5€/pers **Taxes de séjour : 0,88€/pers. de 18 ans et +** **Forfait chauffage : 10€/jour**
Enlèvement des ordures ménagères : 35€ (Ménage facturé 15€/heure si l'état du gîte le nécessite)

PLAN DU GITE 269m²



Pour accéder au gîte :

Quitter l'A84 à la sortie DUCEY. Traverser DUCEY direction St-HILAIRE-DU-HARCOUET. 5Km après DUCEY, prendre à droite directions VEZIN, barrage de VEZIN. Dans le village de VEZIN, suivre la direction « Barrage de VEZIN ». Arrivé à « l'auberge du Lac » (à proximité du barrage), tourner à gauche direction « Les Biards ». Parcourir 800m. Le gîte est situé sur la droite en surplomb de la route.

Sur GPS (L. nord 48°34'54'' - L. ouest 1°13'14'') : Saisir dans « commune » : LES BIARD (ISIGNY LE BUAT) et dans « adresse » : LA RIGOTTIERE

Plan d'accès sur : <http://gitelarigottiere.free.fr>

